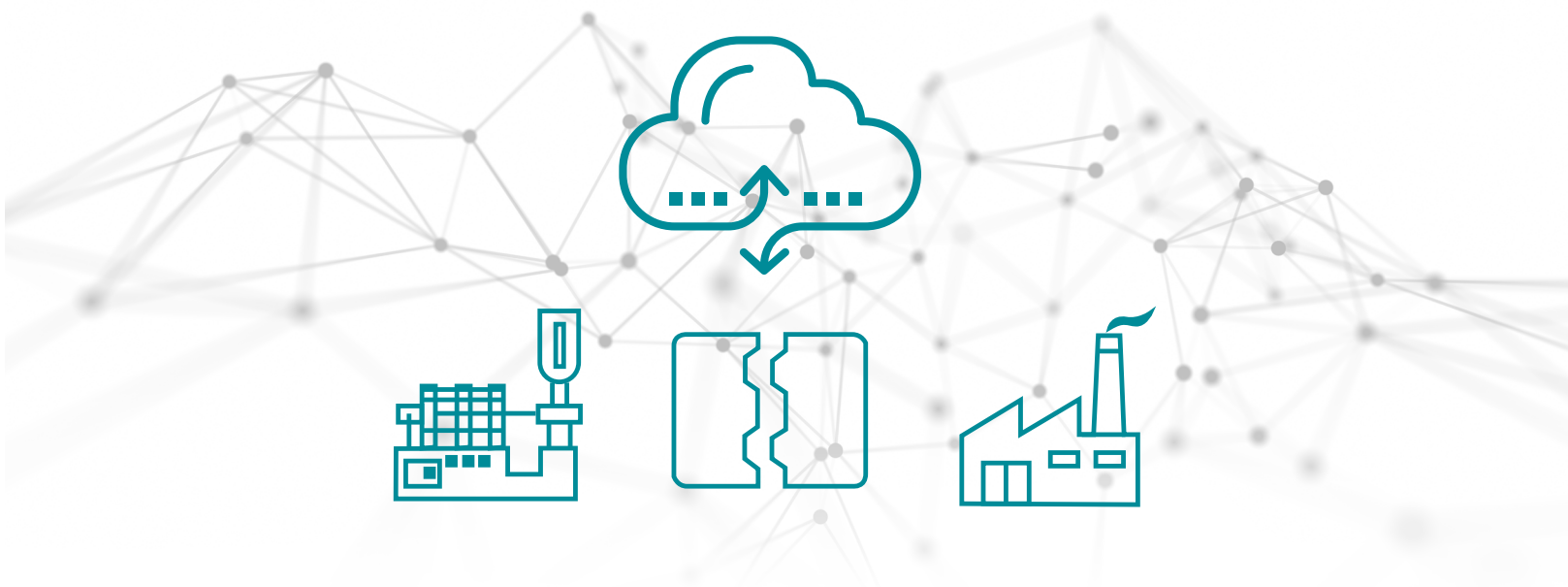


SmartMold

EIN SYSTEM ZUR WERKZEUGÜBERWACHUNG



WERKZEUGÜBERWACHUNGSSYSTEM

SmartMOLD von Mold-Masters ist eine cloudbasierte Softwareplattform für die Kunststoffindustrie, die Echtzeitdaten liefert, um Innovationen voranzutreiben. Prozessdaten werden von Sensoren erfasst, die in die Spritzgussform integriert sind. Diese liefern Feedback und Erkenntnisse, die die Produktivität steigern. Diese Lösung ist der erste Schritt hin zu vorausschauenden und autonomen Anlagenfunktionen.

Obwohl der Fokus von SmartMOLD auf dem Werkzeug liegt, hat es auch das Potenzial, Daten aus Spritzgießmaschinen zu extrahieren. SmartMOLD ist mit jeder Maschine und jedem Hersteller kompatibel.

UNTERSTÜTZT DURCH DIE CLOUD

- Daten in Echtzeit
- Berichte und Analysen sind 24/7 verfügbar
- Stellt sicher, dass Sie immer über die aktuellste Version verfügen (keine manuellen Updates erforderlich)
- Ermöglicht den Zugang zu vorausschauenden und anderen leistungsfähigen Funktionen

INTEGRATION VON DATENSYSTEMEN

- Ziehen Sie Daten in bestehende ERP/MES Systeme
- API's für jedes System verfügbar
- Datenexport in verschiedenen Formaten (exel, csv, xml, net, etc.)

FLEXIBEL UND WIRTSCHAFTLICH

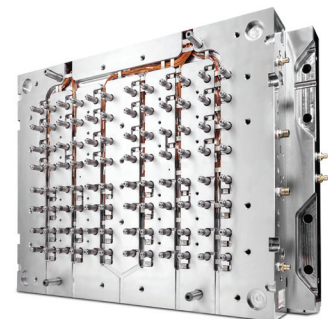
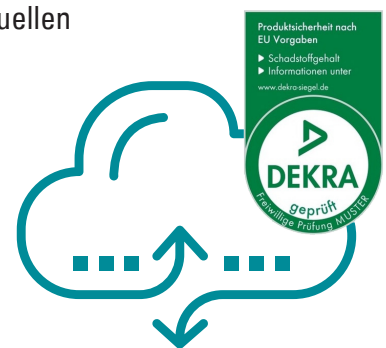
- Kompatibel mit jeder Werkzeug- und/oder Maschinenmarke
- Nur Werkzeuge, nur Spritzgießmaschinen oder alles verbinden
- Benutzer können das System an ihre Einrichtung und ihr Budget anpassen
- Sie zahlen nur für das, was Sie nutzen

EINE GLOBALE LÖSUNG

- Serverinstallationen in mehreren großen Regionen
- Erfüllt lokale Datenschutzgesetze
- Verbesserte Antwortzeiten
- Unbegrenzte Datenspeicherung
- Weltweite Installation und technische Unterstützung

ROBUSTE DATENSICHERHEIT

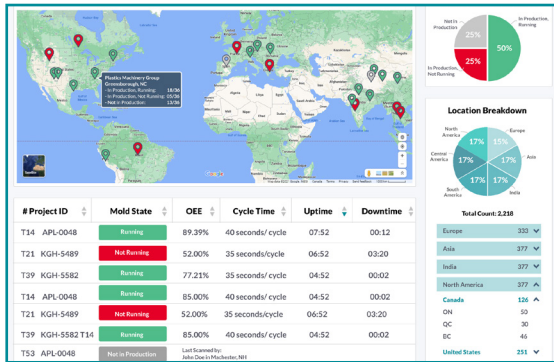
- Konform mit ISO 27000 und regionalen Gesetzen (chinesisches Internetgesetz, GDPR)
- Vollständiger Datenschutz und Vertraulichkeit
- Garantierter End-to-End-Schutz
- Private und dedizierte Server
- Redundanz, Backup und Failover
- 24x7 Verfügbarkeit Ihrer Daten
- Unbegrenzte Datenspeicherung
- Kunden besitzen ihre eigenen Daten
- Benutzerbasierte Logins für Zugangskontrolle



MODERNE UND INTUITIVE BENUTZEROBERFLÄCHE

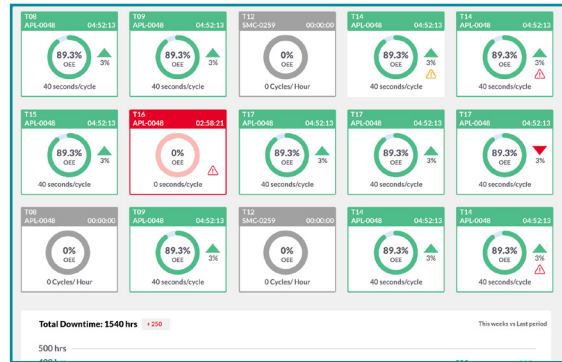
SmartMOLD hat ein neues Aussehen und eine neue Bedienung. Die Informationen können sowohl von der obersten Ebene aus oder bis ins kleinste Detail betrachtet werden. Die Navigation ist schnell und einfach. Daten bleiben leicht verständlich.

WERKSÜBERGREIFENDE ÜBERSICHT



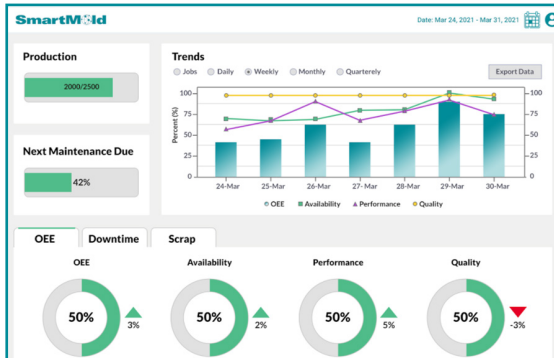
Sehen Sie wichtige Details Ihrer Anlagen und Werkzeuge aus einer globalen Perspektive. Filter ermöglichen die Fokussierung auf Projekte/Regionen zu konzentrieren.

ÜBERBLICK ÜBER DIE PRODUKTION DER WERKE



Eine einfache, übersichtliche Darstellung mit Symbolen zur schnellen Identifizierung von Problemen.

INDIVIDUELLE ANSICHT



Vergleich der Produktivität von Schicht zu Schicht. Verfolgen Sie Ausfallzeiten und Ausschuss.

WARTUNGSPLAN UND HISTORIE

TASK	INTERVAL	PROGRESS	REMAINING	DATE DUE	COMPLETED
Service A	10,000	2%	2,700	6/23/2021	<input type="checkbox"/>
<ul style="list-style-type: none"> ① Clean and visually inspect gate components (replace if necessary) ② Clean and visually inspect sprue bushing ③ Perform a meter check on all electricals against the provided electrical schematic 					
Service B	20,000	100%	20,000	DUE TODAY	<input checked="" type="checkbox"/>
<ul style="list-style-type: none"> ① Remove clamp plate; Visually inspect for plastic leakage ② Remove water fittings and check for corrosion deposits within channels ③ Clean and visually inspect locating ring 					
Service C	36,000	0%	-5 days	5/31/2021	<input type="checkbox"/>
<ul style="list-style-type: none"> ① Remove manifolds and nozzles from plates; Clean and inspect melt channels ② Replace pressure disks ③ Replace worn gate components (noted in item 1) ④ Replace thermocouples 					

Stellt sicher, dass die Instandhaltungsrichtlinien befolgt werden und überwacht die durchgeführten Arbeiten.

ANALYSEN UND BERICHTE



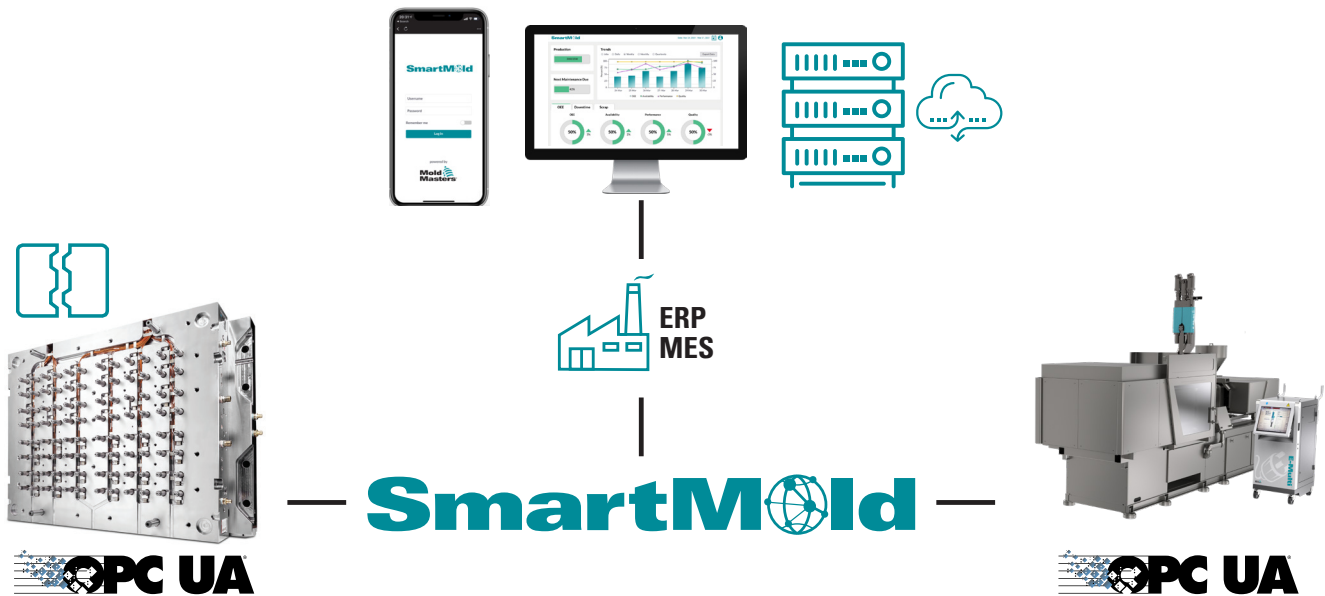
Visuelle Diagramme machen Informationen leicht verständlich. Regelmäßige umfassende Berichterstattung in bestimmten Zeitabständen.

MOBILE APP & QR CODE ID TAGS



Anzeige des Produktionsstatus und Dateneingabe von unterwegs. Schnell Geräteinformationen identifizieren und abrufen. E-Mail/SMS Alarme.

OPTIONEN FÜR INTELLIGENTE VERNETZTE SYSTEME



SPEZIFIKATIONEN

Optionen Werkzeugsensoren	Zyklusanzahl / Zeit Werkzeugtemperatur (x8) Temperaturkühlung Durchflusskühlung Luftfeuchtigkeit
Optionen Sensoren	Digital / Analog
Kommunikation	OPC-UA
Anforderungen	Spritzgießmaschine
Systemverbindung	Ethernet
Anforderungen	Internetverbindung 24V DC Stromversorgung
Einbauplatz	Schaltkasten
Dimensionen (HxBxT)	106 x 141 x 55 cm



