

## EIN WIRTSCHAFTLICHES, STANDARDISIERTES SYSTEM FÜR EINFACHE ANWENDUNGEN

Ein konfigurierbares 1-16-fach Heißkanalsystem, welches sich für Anwendungen zur Verarbeitung von Standardkunststoffen eignet. Ermöglicht es, einfache Projekte mit minimalen Investitionen durchzuführen. Ideal für viele Konsumgüter, kleine Haushaltsgeräte, einfache Automobilkomponenten, elektronische Peripheriegeräte/Zubehör und andere ähnliche Anwendungen.

### EIGENSCHAFTEN

#### KONFIGURIERBARE DESIGNS

- Standard-Düsen
- Standard-Anschnittoptionen
- Standard-Verteilerlayouts
- Kundenspezifische Verteilerabstände

#### VOR ORT AUSTAUSCHBARE KOMPONENTEN

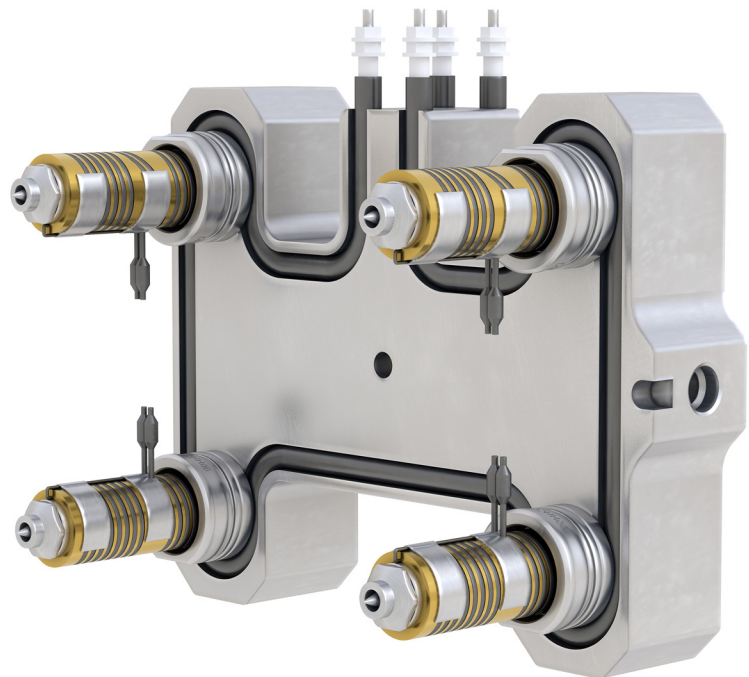
- Schnell und einfach zu warten
- Auswechselbare Düsen- und Verteilerheizelemente
- Minimiert Ausfallzeiten und Betriebskosten

#### SCHNELLE LIEFERZEITEN

- Zeichnungen sind innerhalb von 48 Stunden verfügbar
- Lieferung innerhalb von 3-4 Wochen

#### GLOBALER SUPPORT

- Starker lokaler Aftermarket-Support
- Ersatzteilbestand vor Ort
- Teile mit kurzen Vorlaufzeiten verfügbar



Nur als System erhältlich.



#### KOMPATIBLE MATERIALIEN\*

ABS	PS
PE	TPE
PP	TPO

\* Füllstoffe/Zusatzstoffe nicht erlaubt.

## SPEZIFIKATIONEN

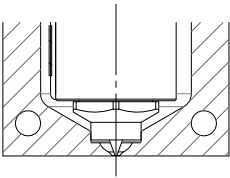
Düsenbereich		04	06	08	10	12	16
Schußgewicht* (g)		<10	<50	<150	<400	<1.000	<1.500
Schmelze- kanal Ø	Offen (mm)	4	6	8	10	12	16
	Nadelverschluss (mm)	-	6	8	10	12	16
Abstand (Min)	Offen (mm)	28	38	42	44	44	50
	Nadelverschluss (mm)	-	54	61	70	86	104
Düsenbohrung Ø (mm)		18	28	30	34	36	42
Längenbereich <sup>1</sup> (mm)		50 – 140	60 – 160	60 – 180	50 – 160	50 – 200	70 – 300

\*Anwendungsabhängig

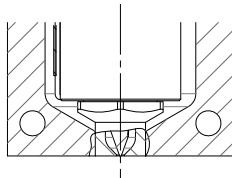
## ANSCHNITTOPTIONEN

### Offen

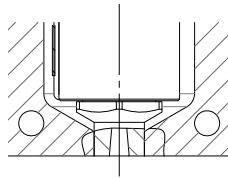
Torpedoanschnitt



Torpedoanschnitt  
mit Verschleißersatz  
(+ verlängerte Version)

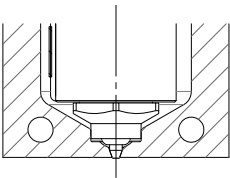


Thermischer Anschnitt ohne  
Torpedo (Kaltunterverteiler)  
(+ verlängerte Version)

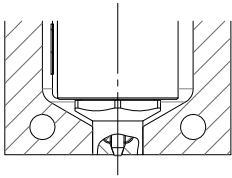


### Nadelverschluss (Konische Nadel)

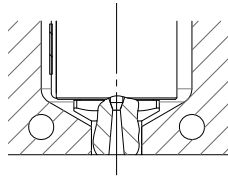
Nadelverschluss



Nadelverschluss mit  
Verschleißersatz  
(+ verlängerte Version)



Nadelverschluss mit  
verlängertem Verschleiß-  
ersatz



## ELEKTRISCHE ANSCHLÜSSE

- **Standardmäßig** ohne E-Box
- **Option 1:** DME-Stecker mit kompletter E-Box-Baugruppe (PTC12TBGTS)

## OPTIONALE KOMPONENTEN & SERVICE

- Zentrierring
- Überlaufkammer
- Anwendungstechnische Überprüfung
- Unterstützung beim Einbau



## TempMaster™ series Me

Für Spitzenleistungen und erstklassige Ergebnisse empfiehlt Mold-Masters die Verwendung von TempMaster ME-Reglern mit allen Heißkanalsystemen der EcoONE-Serie. Entfalten Sie das volle Potenzial Ihrer Anwendung mit der TempMaster Serie von Mold-Masters.